

78K0S マイコン

Applilet EZ PL で作成したプログラムを 自作基板に組み込む方法

1. 概要

このアプリケーションノートでは、Applilet EZ PL で作成したプログラムを、MT-N100 や CT-207、CT-780 を使用してマイコンに書き込み、そのマイコンを自作基板に組み込む方法を解説します。

2. サンプルプログラムと回路例

サンプルとして、スイッチが ON になると LED が点灯する回路を説明します。Applilet EZ PL のパネル配置とパネルのプロパティの設定は以下のようになります。

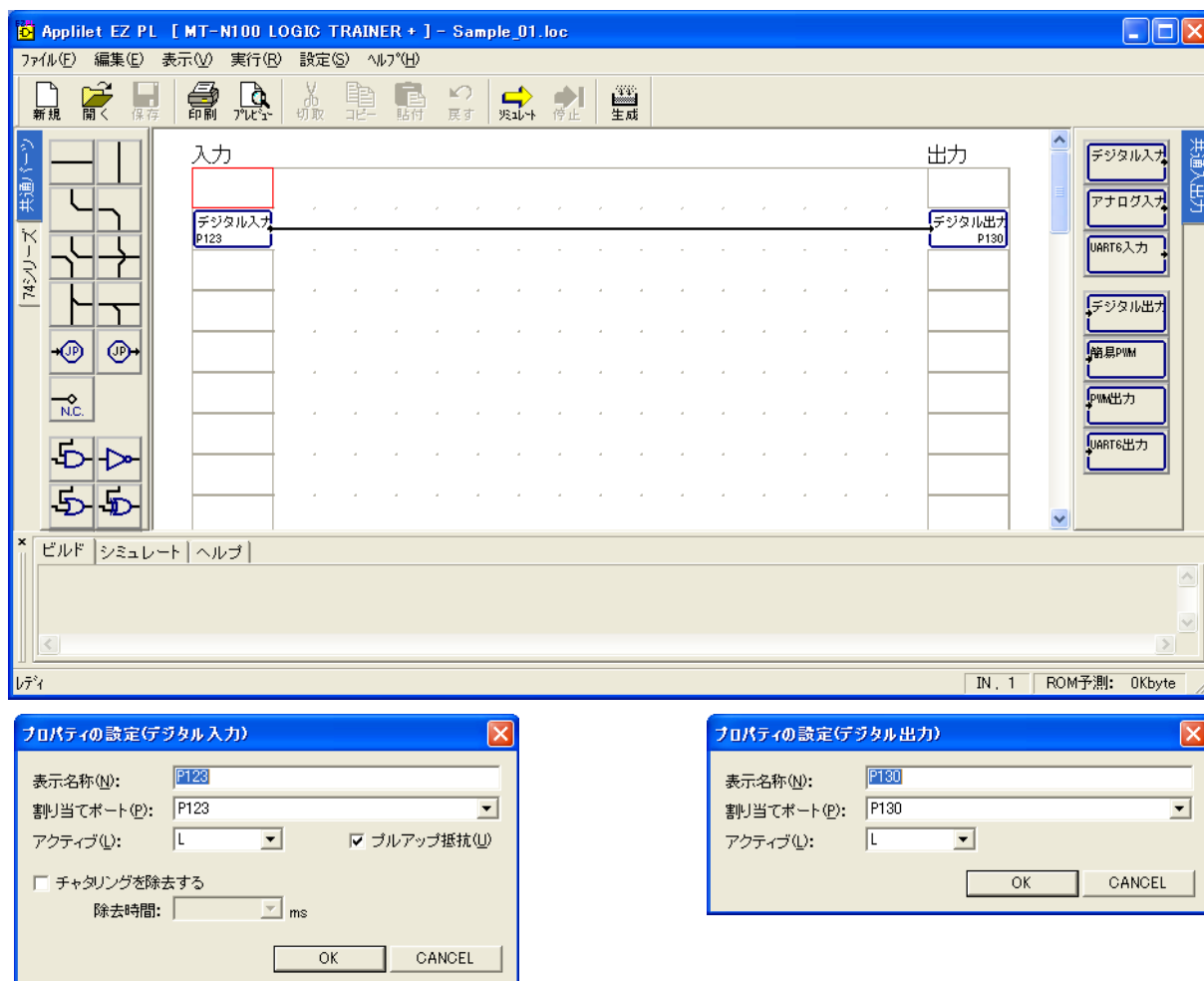


図 1 Applilet EZ PL のパネル配置とプロパティ

また、このプログラムを書き込んだマイコンを組み込む基板の回路図は図 2 のようになります。

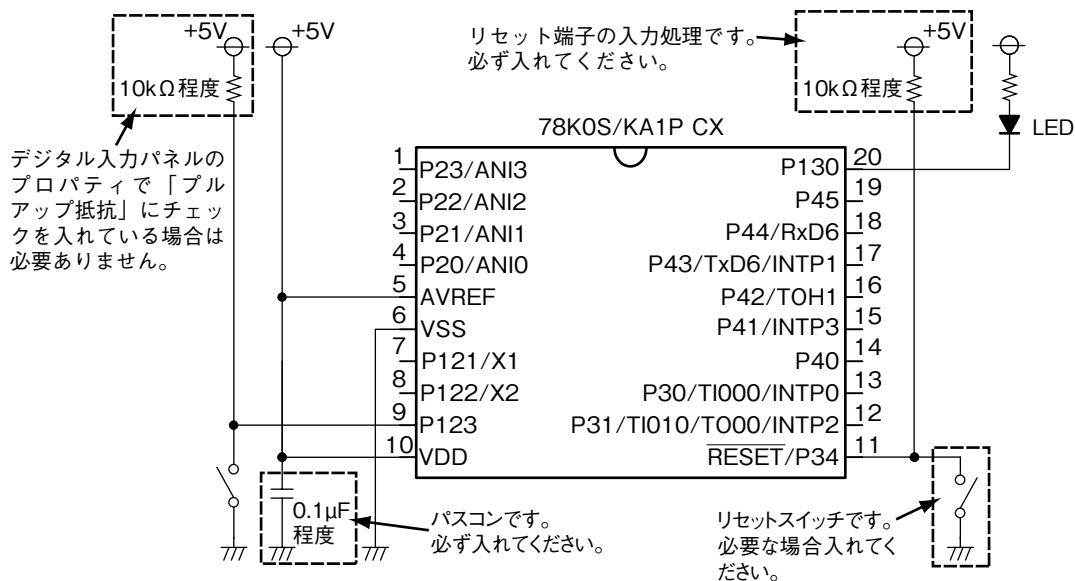


図2 サンプル回路

3. Applilet EZ PL の設定

プログラムを書き込む前に Applilet EZ PL の設定を変更します。Applilet EZ PL の「設定」メニューから「ターゲット CPU」を選択してください。「ターゲットの設定」ダイアログが開いたら、以下のように設定します。この例では「ターゲット」に MT-N100 を選択していますが、お使いのマイコンボードにあわせて設定してください。「システムクロックソース」は「高速内蔵発振器」を選択してください。

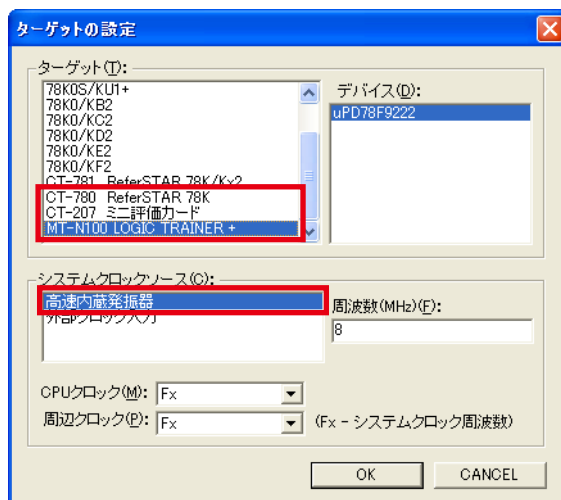


図3 ターゲットの設定

設定が終了したら「OK」ボタンを押してダイアログを閉じてください。

ダイアログを閉じたら「生成」ボタンを押してプログラムをマイコンに書き込んでください。

4. マイコンの取り付け

書き込みが終わったら、マイコンを IC ソケットから外して自作基板に取り付けます。このときマイコンのピンが曲がらないように注意してください。マイコンを取り付けたら動作を確認してください。

本資料について

- 本資料は、電子工作や電子回路、パーソナルコンピュータの操作について一般的な知識をお持ちの方を対象にしています。
- 本資料を元に操作するには、NEC エレクトロニクス社製 78K0S/KA1+ マイコンについての知識や開発環境などがが必要です。
- Microsoft®、Windows® は米国 Microsoft 社の米国およびその他の国における登録商標です。
- その他、記載されている製品名は各社の商標または登録商標です。

本資料のご利用にあたって

- 本資料に掲載している内容は、お客様が用途に応じた適切な製品をご購入頂くことを目的としています。その使用により当社及び第三者の知的財産権その他の権利に対する保証、又は実施権の許諾を意味するものではありません。また、権利の侵害に関して当社は責任を負いません。
- 本資料に記載した情報を流用する場合は、お客様のシステム全体で充分評価し適用可能かご判断願います。当社では適用可能判断についての責任は負いません。

- 本資料に記載してある内容は、一般的な電子機器（学習教材、事務機器、計測機器、パーソナル機器、コンピュータ機器など）に使用されることを目的としています。高い品質や信頼性が要求され、故障や誤作動が直接人命を脅かしたり人体に危害を及ぼす恐れのある、医療、軍事、航空宇宙、原子力制御、運輸、移動体、各種安全装置などの機器への使用は意図も保証もしていません。
 - 本資料の一部、又は全部を当社の承諾なしで、いかなる形でも転載又は複製されることは堅くお断りします。
 - 全ての情報は本資料発行時点のものであり、当社は予告なしに本資料に記載した内容を変更することがあります。
 - 本資料の内容は慎重に制作しておりますが、万一記述誤りによってお客様に損害が生じても当社はその責任を負いません。
 - 本資料に関してのお問合せ、その他お気付きの点がございましたら、当社ホームページのお問い合わせページ (<https://www.sunhayato.co.jp/inquiry/>) よりお問合せください。
 - 本資料に関する最新の情報はサンハヤト株式会社ホームページ (<http://www.sunhayato.co.jp/>) に掲載しております。
-

